



KUBIK

BYTOVÝ DOM

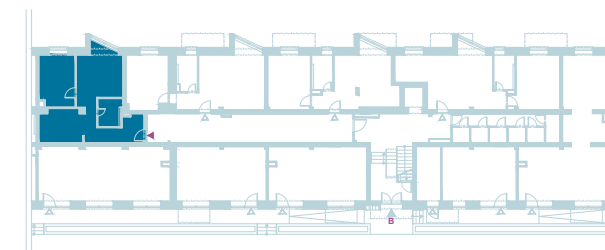


BYT B4U / FLAT B4U

2 izbový byt / 2 rooms flat

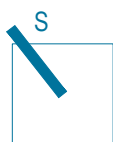
1. vstupná predsieň	/ lobby	0 7, 7 2 m ²
2. kuchyňa	/ kitchen	1 0, 5 8 m ²
3. izba	/ room	1 1, 9 6 m ²
4. obývacia izba	/ living room	1 6, 0 4 m ²
5. kúpeľňa	/ bathroom	0 4, 2 0 m ²

CELKOVÁ PLOCHA / TOTAL 50,50 m²



v chod B / entrance B

schéma pôdorysu 1. NP
/ scheme of the first floor



0 1 2 3 4 5 M 1:80

I pôdorys je spracovaný na marketingové účely I zariadenie predmety a ich rozmiestnenie má len ilustračný charakter
I floor plan is processed for marketing purposes I furniture and its placement is only for illustration

vīgroup

Dorastenecká 46, 831 07 Bratislava
www.vigroup.sk